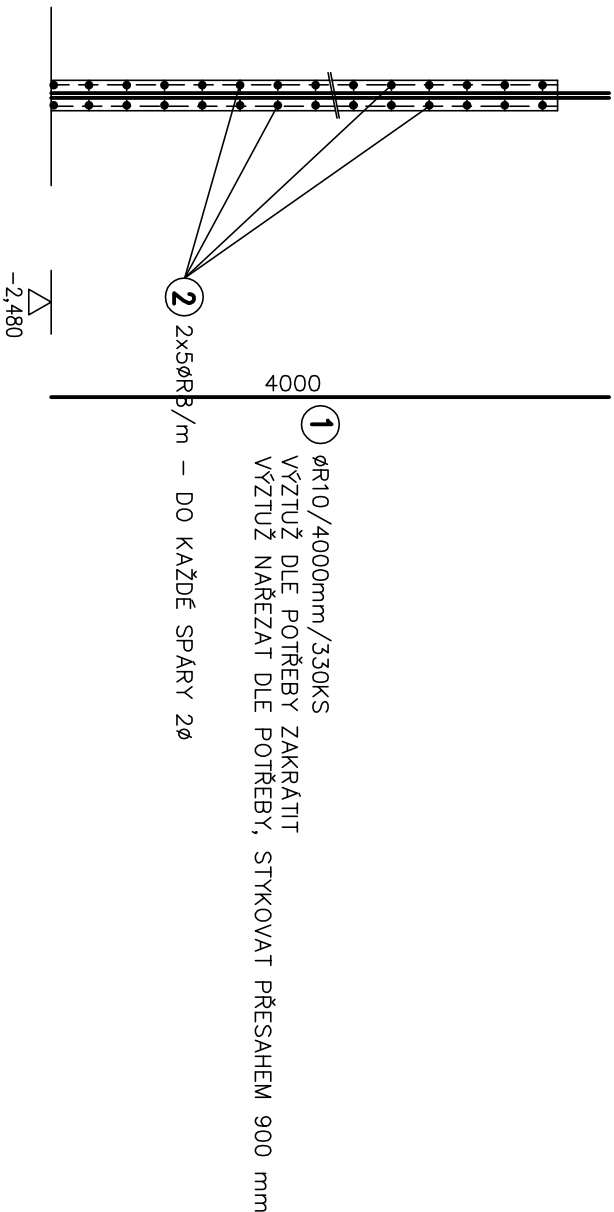
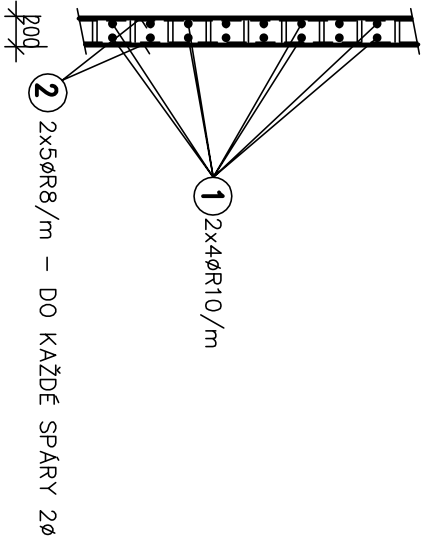


ŘEZ ZDI VÝTAHOVÉ ŠACHTY ZE ŠALOVACÍCH TVÁRNIC TL. 200 mm

117 m2



## PŮDORYS



12000

2 ØR8/12000mm/110KS

VÝZTUŽ NAŘEZAT DLE POTŘEBY, STYKOVAT PŘESAHEM 720 mm

VÝPIS BETONÁŘSKÉ OCELI				
Č.P.	Ø	DÉLKA	KS	10505
				ØR8
1	ØR10	4000	330	1320,00
2	ØR8	12000	110	1320,00
DÉLKA bm		1320,00	1320,00	
HMOTNOST 1bm		0,395	0,617	
HMOTNOST DLE Ø		511,40	814,44	
HMOTNOST CELKEM kg			1335,8	

BETON C20/25, XC1

OCEL 10505

KRYTÍ 20 mm

## POZN:

- VÝZTUŽ ZAKOTVIT DO STROPNÍ DESKY
- VÝZTUŽ DLE POTŘEBY ZAKRÁTIT
- TVÁRNICI VYPLNIT BETONEM C20/25

HL.PROJEKTANT	VYPRACOVAL	KRESLIL	KONTROLOVAL	<div><div>Ing. Jiří</div><div><b>Zikmund</b></div><div>státika stavebních konstrukcí</div><div>HOSIN 175, 373 41 HLUBOKA n.v.vt.</div></div>	
ING.ARCH.KROČÁK	ING.ZIKMUND				
KRAJ	JIHOČESKÝ	OBEC	TŘEBONĚ		
INVESTOR MĚSTO TŘEBONĚ, PALACKÉHO NÁM. 45/II, 379 01 TŘEBONĚ				STUPENĚ	DPS
AKCE PROJEKT ZACHOVÁNÍ KULTURNÍHO A HISTORICKÉHO DĚDICTVÍ V DOMĚ ŠTĚPÁNKA NETOLICKÉHO V TŘEBONĚ DŮM Č.P.89 NA POZEMKU PARC.Č.539/1 V OBCI A KAT.ÚZEMÍ TŘEBONĚ				MĚŘÍTKO	1:50
				FORMÁT	2 A4
				DATUM	5.2014
				PARÉ	Č. V.
OBSAH				K15	
VÝKRES VÝZTUŽE STĚN VÝTAHOVÉ ŠACHTY ZE ŠAL. TVÁRNIC					